

## REIFF Technische Produkte GmbH

### Hauptsitz Reutlingen

Tübinger Straße 2-6  
72762 Reutlingen  
Telefon: +49 7121 323-5354  
Telefax: +49 7121 323-3750  
E-Mail: [kunststoffe@reiff-gruppe.de](mailto:kunststoffe@reiff-gruppe.de)

### Deutschland

#### Niederlassung Leipzig

Westringstraße 98  
D-04435 Schkeuditz  
Telefon: +49 34205 776-0  
Telefax: +49 34205 776-50  
E-Mail: [leipzig@reiff-gruppe.de](mailto:leipzig@reiff-gruppe.de)

#### Niederlassung Chemnitz

Otto-Schmerbach-Straße 35  
D-09117 Chemnitz  
Telefon: +49 371 2678-0  
Telefax: +49 371 2678-111  
E-Mail: [chemnitz@reiff-gruppe.de](mailto:chemnitz@reiff-gruppe.de)

#### Niederlassung Frankfurt

Rudolf-Diesel-Straße 17  
D-65760 Eschborn  
Telefon: +49 6173 6004-0  
Telefax: +49 6173 6971  
E-Mail: [eschborn@reiff-gruppe.de](mailto:eschborn@reiff-gruppe.de)

#### Niederlassung Offenburg

Industriestraße 15  
D-77656 Offenburg  
Telefon: +49 781 96918-0  
Telefax: +49 781 96918-33  
E-Mail: [offenburg@reiff-gruppe.de](mailto:offenburg@reiff-gruppe.de)

#### Niederlassung Singen

Werner-von-Siemens-Straße 25  
D-78224 Singen  
Telefon: +49 7731 9058-30  
Telefax: +49 7731 9058-58  
E-Mail: [singen@reiff-gruppe.de](mailto:singen@reiff-gruppe.de)

#### Logistikzentrum

Allmendstraße 6  
D-72770 Reutlingen-Betzingen  
Telefon: +49 7121 915-7600  
Telefax: +49 7121 915-7780  
E-Mail: [logistik@reiff-gruppe.de](mailto:logistik@reiff-gruppe.de)

### International

#### GUMMI-ROLLER S.A.R.L.

L-4385 Ehlerange  
Luxemburg  
[www.roller-tech.lu](http://www.roller-tech.lu)

#### ROLLER BELGIUM SPRL

B-4040 Liège/Herstal  
B-1400 Nivelles  
Belgien  
[www.roller-tech.be](http://www.roller-tech.be)

#### ROLLER MAROC S.A.R.L.

MA-20250 Casablanca  
Marokko  
[www.roller-tech.eu](http://www.roller-tech.eu)

#### REIFF Technical Products (Shanghai) Co., Ltd.

Building 6-B, No.1835 Duhui Road,  
201108 Shanghai,  
China  
[www.reiff-tp.cn](http://www.reiff-tp.cn)



[www.reiff-tp.de](http://www.reiff-tp.de)



[www.reiff-tpshop.de](http://www.reiff-tpshop.de)



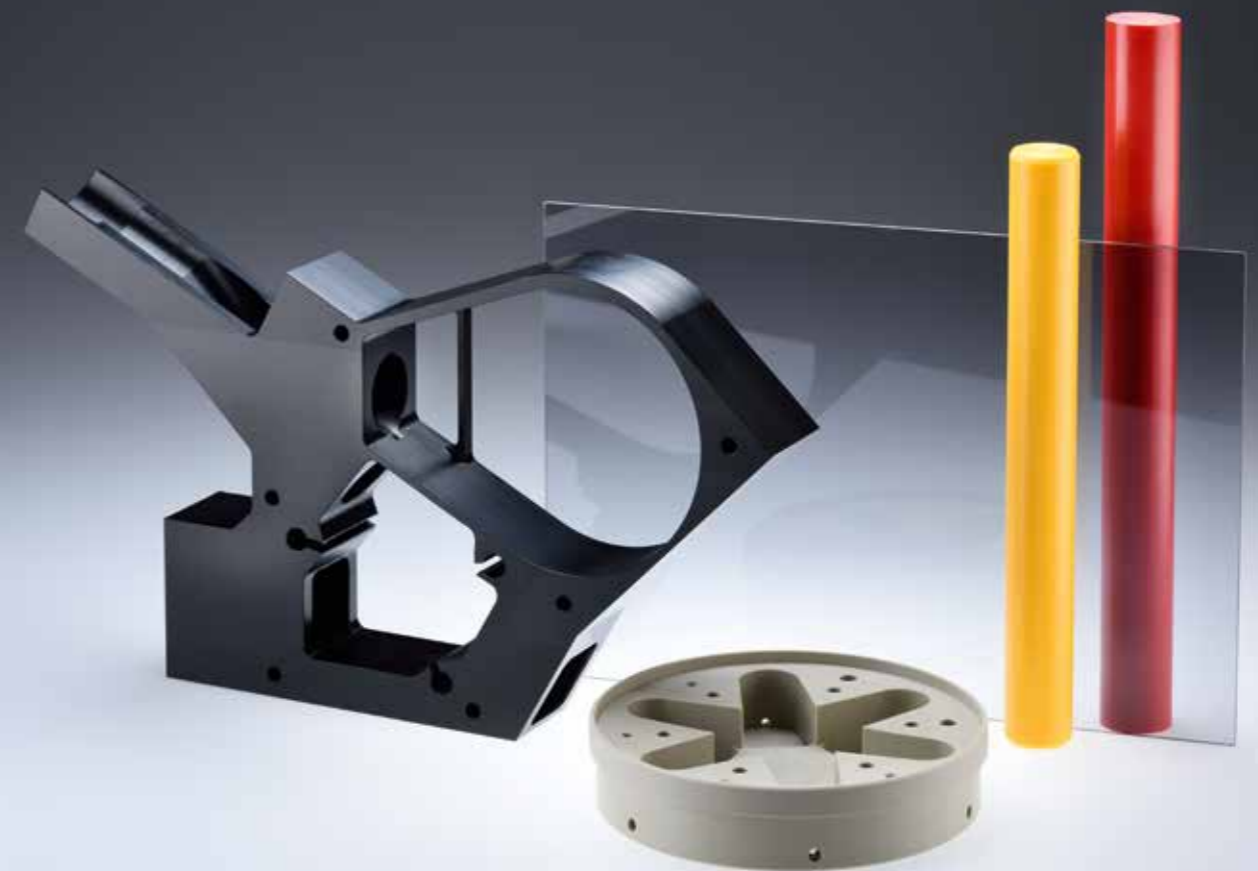
**REIFF**

**REIFF**

[ REIFF TECHNISCHE PRODUKTE ] *Kunststofftechnik*

# Kunststofftechnik

Vielfalt für individuelle Lösungen



Ein Unternehmen der **REIFF**-Gruppe

[www.reiff-tp.de](http://www.reiff-tp.de)

# SORTIMENT FÜR VIELFÄLTIGE ANWENDUNGEN

Kunststoff ist nicht gleich Kunststoff. Jedes Material verfügt über individuelle Eigenschaften, die es für den Einsatz in ganz bestimmten Bereichen prädestinieren. Für den Laien ist es angesichts dieser Vielfalt schwer, den Überblick zu behalten. Wir stehen Ihnen bei Auswahl und Fertigung als Berater zur Seite – immer mit dem Ziel, die für Ihre Anwendung perfekte Lösung zu finden. Profitieren Sie von unserem Know-how!

## REIFF Produktentwicklungsservice Kunststofftechnik

Unsere Spezialisten aus dem Bereich Kunststofftechnik ermöglichen eine individuelle herstellerneutrale Beratung direkt beim Kunden und arbeiten eng mit den Entwicklungsabteilungen der Unternehmen zusammen. Dies geschieht bereits in der Produktentwicklung. Bei der Auswahl der benötigten Kunststoffe oder Fragen zur kunststoffgerechten Konstruktion beraten wir herstellerneutral, individuell und anwendungsbezogen. Hilfestellung bei Projekten und Auswahl des optimalen Herstellungsverfahrens bei Sonderentwicklungen sind nur Auszüge des Services der REIFF-Kunststofftechnik.

## Hohe Verfügbarkeit der Standardqualitäten

Um eine kurzfristige Disposition zu ermöglichen, umfasst unser Kunststoffdepot alle gängigen Thermo-Duroplast-Halbzeuge wie Platten, Stäbe, Blöcke und Hohlstäbe. Damit gewährleisten wir nicht nur eine schnellstmögliche Lieferung, sondern auch die Herstellung von Zuschnitten und Fertigteilen.

## Kunststoff-Bearbeitungsservice

Durch Fertigung in eigener Werkstatt und in von uns ausgesuchten und auditierten Produktionsunternehmen können wir Dreh-Frästeile und auch Formteile in unterschiedlichster Form anbieten.



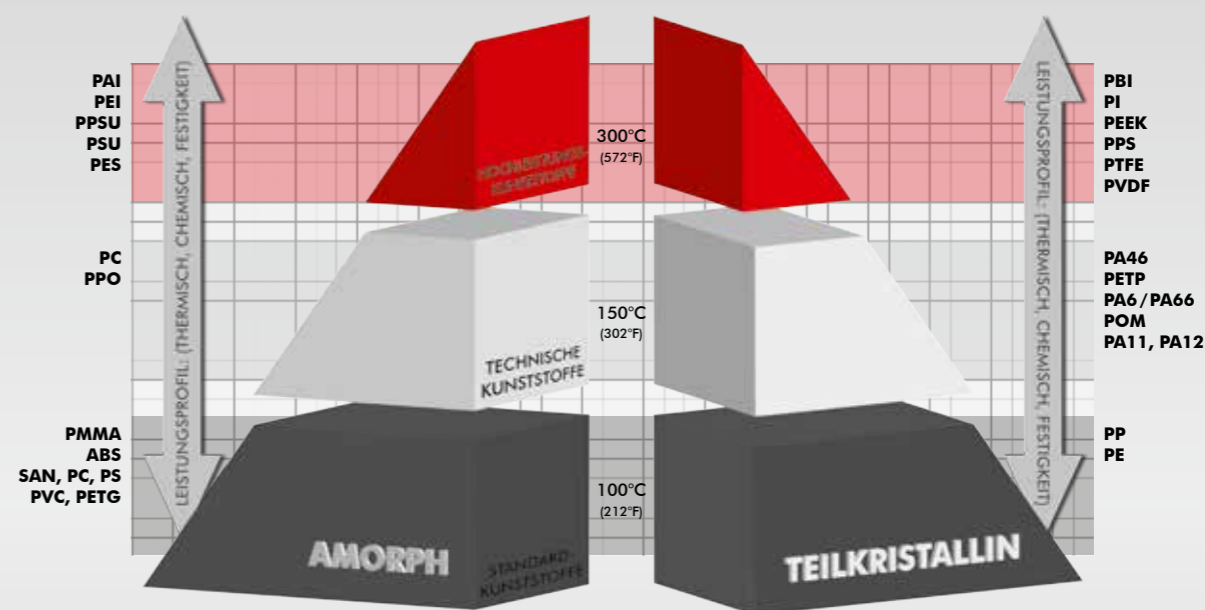
## REIFF-PLUS

- ⊕ professionelle Beratung
- ⊕ herstellerunabhängige Beratung vieler namhafter Marken
- ⊕ passende Lösungen für alle Anwendungen

# KLASSIFIZIERUNG VON KUNSTSTOFFEN

## Werkstoff-Leistungspyramide (Thermoplaste)

Die Werkstoff-Leistungspyramide ordnet die gebräuchlichsten Thermoplaste nach ihrer thermischen Belastbarkeit. Unter diesen Werkstoffen sind verschiedene „Familien“ erkennbar, die alle in einer Vielfalt von Anwendungen einen hohen Gebrauchswert – „value-in-use“ – aufweisen.



### PBI und PAI für Spitzenleistungen

Diese Materialien erfüllen dort immer noch ihre Funktion, wo andere bereits versagen würden, z. B. bei Dauergebrauchstemperaturen bis 310 °C. Diese Werkstoffe kommen sowohl für thermisch und mechanisch hochbeanspruchte Konstruktionselemente und Bauteile als auch für Gleitelemente und Verschleißteile zum Einsatz.

### Amorphe AEP wie PPSU, PEI und PSU

Diese unverstärkten, amorphen Thermoplaste, die viele gemeinsame Merkmale besitzen, verfügen über eine unvergleichliche Kombination von hohen mechanischen, thermischen und elektrischen Eigenschaften. Darüber hinaus bietet ihre lebensmittelrechtliche Zulassung sowie Heißwasser- und Dampfbeständigkeit viele Möglichkeiten für den Einsatz als Konstruktionselemente und als Bauteile in der Medizin-, Pharma- und Lebensmitteltechnik.

### Teilkristalline AEP wie PEEK, PPS und PVDF

Sie kombinieren eine ausgezeichnete Chemikalienbeständigkeit mit vorzüglichen mechanischen Eigenschaften, auch bei hohen Temperaturen. Das sind Werkstoffe sowohl für thermisch und mechanisch hochbeanspruchte Konstruktionselemente und Bauteile als auch für Gleitelemente und Verschleißteile.

### Unsere Kunststoffe sind vielseitig einsetzbar:



#### Lebensmitteltechnik

Kunststoffe, geeignet für den direkten Kontakt mit Lebensmitteln nach FDA und/oder (EU) 10/2011 + Sonderzulassungen.



#### Medizintechnik

Diese Kunststoffe gibt es speziell für Anwendungen in der Medizin, der pharmazeutischen Industrie und der Biotechnologie.



#### Erhöhter Brandschutz

Diese Kunststoffe haben einen Nachweis für eine hohe Brandschutzklasse oder können in einer flammgeschützten Ausführung geliefert werden.



#### Elektrisch leitfähig

Diese Kunststoffe können elektrisch ableitfähig oder mit einem antistatischen Verhalten ausgestattet werden.

# KUNSTSTOFFE PASSGENAU

Wir liefern Form- und Fertigteile sowie Zuschnitte, ob Einzelstück, Klein- oder Großserien:

- ⊕ gemäß Ihren Anforderungen
- ⊕ mit höchster Präzision
- ⊕ nach Zeichnung
- ⊕ auf Wunsch zu komplexen Baugruppen montiert
- ⊕ in zahlreichen Materialien
- ⊕ punktgenau geliefert

Unser Bearbeitungsservice umfasst u. a.: Sägen, Drehen, Fräsen, Bohren, Biegen, Kanten, Polieren, Kleben, Tiefziehen, PUR Kalt- und Warmgießen, Montieren, Spritzguss.



## REIFF-PLUS

Wir bieten Sondermaterial für die Lebensmittel- und Pharmaindustrie und verfügen über eine eigene Fertigung.



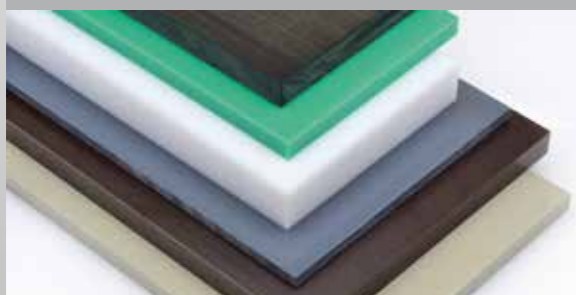
## FRÄSTEILE

Mit einer Aufspannung sind mehrere Arbeitsschritte umsetzbar. Ein CNC-Programm kann leicht abgeändert werden, sodass auch andere Varianten des Werkstücks gefertigt werden können. Die Hauptzeit wird verringert, weil Vorschub- und Schnittgeschwindigkeiten exakt geregelt werden.



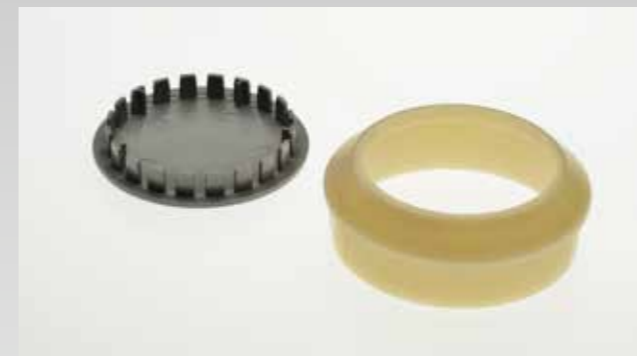
## DREHTEILE

Bei hohen Stückzahlen ist eine Produktivitätssteigerung bei gleichbleibender Qualität möglich. Die Fertigungszeiten sind gut planbar. Auch komplexe Werkstücke können bearbeitet werden.



## ZUSCHNITTE

Wir liefern schnelle und günstige Zuschnitte durch flexible Eigenfertigung. Mittels optimierter Zuschnitt-Technik fallen kaum Reste an. Zudem vermeiden wir übergroße Bearbeitungsaufmaße. Auf diese Weise fällt für unsere Kunden keine Sonderentsorgung an.



## SPRITZGUSSTEILE

Per Spritzguss lassen sich wirtschaftlich Formteile in großer Stückzahl und in kurzer Zeit herstellen. Bei komplizierten Teilen auch bei geringeren Stückzahlen. Sie zeichnen sich durch eine hohe Wiederholgenauigkeit aus. Eine breite Materialpalette steht zur Auswahl, wodurch ganz unterschiedliche Werkstoffigenschaften realisierbar sind.



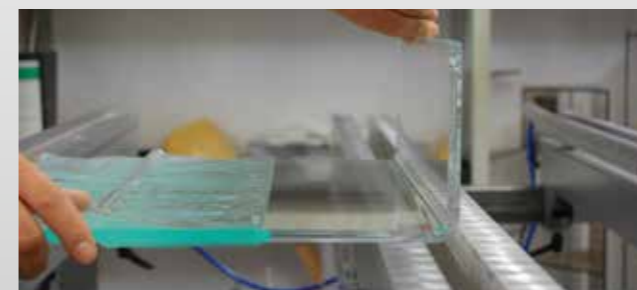
## THERMO-FORMGEBUNG

Dieses Fertigungsverfahren bietet eine hohe Wirtschaftlichkeit durch geringe Werkzeugkosten und eine schnelle Lieferzeit bei Musterteilen und Kleinserien. Durch dünne Wandstärken wird das Gewicht optimal reduziert.



## PUR-GIESSVERFAHREN

Die gegossenen Bauteile zeichnen sich durch Formkonstanz und sehr gute Schwingungsdämpfungseigenschaften aus. Die Abriebwerte sind sehr gut, die Werkzeugkosten gering.



## BIEGEN

Die Möglichkeiten bei Biegeteilen sind vielseitig und erstrecken sich über Verklebungen, Nachbearbeitung, Bedrucken bzw. Folieren. Optische Teile sowie Maschinenverkleidungen sind Beispiele für Anwendungen.



## HALBZEUGE

Halbzeuge als Platten, Stäbe, Hohlstäbe in vielen Ausführungen und Farben finden Sie in unserem Lieferprogramm „Reiff Kunststoff Halbzeuge“.

# BE- UND VERARBEITUNG VOM KUNSTSTOFF-PROFI

Ob Einzelstück, Klein- oder Großserien, wir liefern Form- und Fertigteile sowie Zuschnitte in bester Qualität:

- ⊕ gemäß Ihren Anforderungen
- ⊕ nach Zeichnung
- ⊕ in zahlreichen Materialien
- ⊕ mit höchster Präzision
- ⊕ auf Wunsch zu komplexen Baugruppen montiert

Die Verbindung modernster Maschinen mit technischem Know-how sorgt in der Bearbeitung für höchste Effizienz und Genauigkeit. Um unsere hohen Qualitätsstandards zu erfüllen, führen wir verschiedene Mess- und Prüfverfahren wie 3-D-Messsysteme oder Härteprüfungen durch.

## Unser Be- und Verarbeitungsservice umfasst:



### Spanabhebend Bearbeiten

Fräsen | Drehen | Bohren



### Trennen

Sägen | Lasern | Wasserstrahlen



### Oberflächenbearbeitung

Polieren | Beschichten



### Modellbau

Prototyping | Werkzeugfertigung



### Konfektionieren

Kleben | Montieren



### Umformen

Abkanten | Biegen | Tiefziehen



### Guss

Spritzgießen



### Stanzen

Wasserstrahlschneiden



# BAUGRUPPEN

Passend zu Ihren Anforderungen montieren wir verschiedene Teile – aus unserem Sortiment oder zugekauft – schnell und günstig zu komplexen Baugruppen. Die kompletten Bauteile werden just-in-time in die Produktion geliefert.

Unsere Konstruktionsabteilung optimiert auch bestehende Baugruppen. Dabei achten unsere Spezialisten sowohl auf eine perfekte Konstruktion passend zum Einsatzzweck als auch auf eine kostengünstige Fertigung.



## ROLLEN MIT EINGEPRESSTEM LAGER

Sonderrollen aus unterschiedlichen Materialien für z. B. Transportaufgaben. Mit eingepressten Lagern und in der Form sind beliebig herstellbar. Wir unterstützen bei Auslegungen in der Konstruktion und der Materialauswahl.



## KETTENRAD MIT 2FACH-LAGERUNG

Komplizierte Kettenräder als Spritzgussteil werden auch schon bei geringeren Stückzahlen wirtschaftlich hergestellt. Komplettiert mit Lager und Wellen werden Teilbaugruppen für die Montage bereitgestellt.



## LAUFRAD AUS POM MIT GUMMIREIFEN UND LAGERUNG

Sonderlaufrad für die Landmaschinenteknik wird aus mehreren Komponenten montiert. Bruchtests im eigenen Qualitätslabor werden pro Produktionscharge vorgenommen.